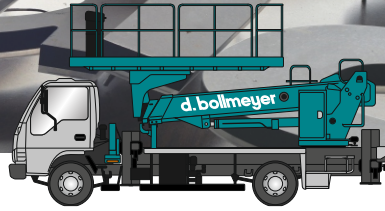


Meter

17,00

# LKS 170c



Arbeitshöhenvergleich:

**LKS 170c** unser größter LK-C



Für Druckfehler wird keinerlei Haftung übernommen. Technische Änderungen bleiben uns vorbehalten. Alle Angaben sind ca.-Angaben, dies betrifft insbesondere die Arbeitsdiagramme.



Arbeitshöhe bis	17,00 m
Standhöhe max.	15,00 m
Reichweite seitr. bis (mit 100 kg Korblast)	9,20 m
Übergreifhöhe	- m
Schwenkbereich (endlos)	360 °
Drehwinkel Arbeitskorb (endlos)	360 °



C1 / 3



Stützen



Diesel



7,5 t



Autom.



Autom.



endlos drehend



750 kg



Outdoor



Arbeitskorb Maße (L x B)	3,70 x 1,70 m
maximale Traglast (6 Pers.)	750 kg
Gerätemaße (L x B x H)	6,90 x 2,15 x 3,55 m
Gerätemasse (betriebsbereit)	7.360 kg



zulässige Aufstellneigung	1 °
---------------------------	-----



Art der Abstützung	H-Stützen
--------------------	-----------

Anzahl der Abstützvarianten	voll variabel
-----------------------------	---------------

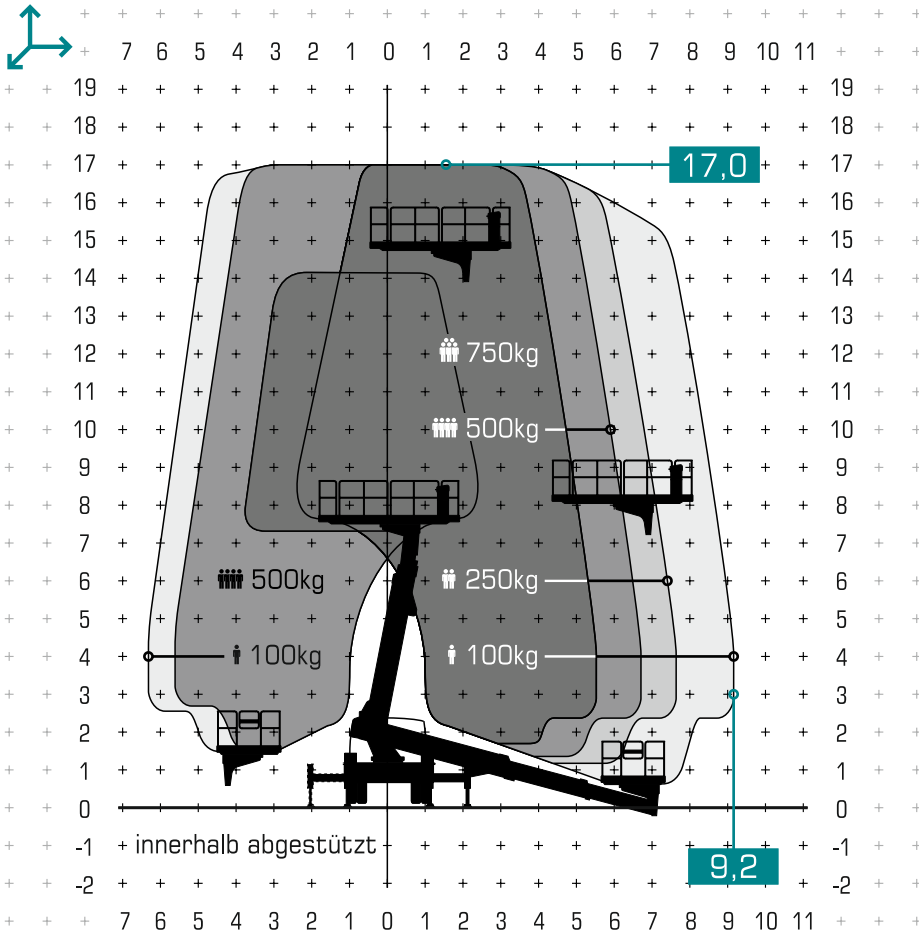
Abstützbreite (minimal bis maximal)	2,16 - 4,10 m
-------------------------------------	---------------

Bodendruck der Stütze max.	55,0 kN
----------------------------	---------

beschränkte Einsatzmöglichkeit ohne Stützen	NEIN
---	------



Antrieb: LKW-Dieselmotor, Motor Start-Stop  
 Einfahrautomatik, automatisches Vertikal-/Horizontal-System  
 größte Plattform im 7,49to-Bereich, hohe Traglast von 750 kg  
 Fahrzeug mit Führerscheinklasse alt 3 / C1 fahrbar



bollmeyer.com