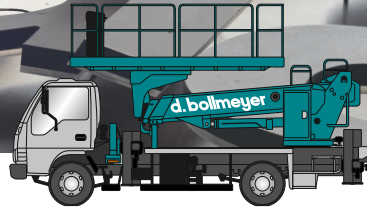


LKS 140c

Meter

14,00



Arbeitshöhenvergleich:

LKS 140c unser größter LK-C



Für Druckfehler wird keinerlei Haftung übernommen. Technische Änderungen bleiben uns vorbehalten. Alle Angaben sind ca.-Angaben, dies betrifft insbesondere die Arbeitsdiagramme.



| | |
|---|---------|
| Arbeitshöhe bis | 14,00 m |
| Standhöhe max. | 12,00 m |
| Reichweite seitl. bis (mit 100 kg Korblast) | 10,10 m |
| Übergreifhöhe | - m |
| Schwenkbereich (endlos) | 360 ° |
| Drehwinkel Arbeitskorb (endlos) | 360 ° |



C1 / 3



Stützen



Diesel



7,5 t



Autom.



Autom.



endlos drehend



1.000 kg



Outdoor



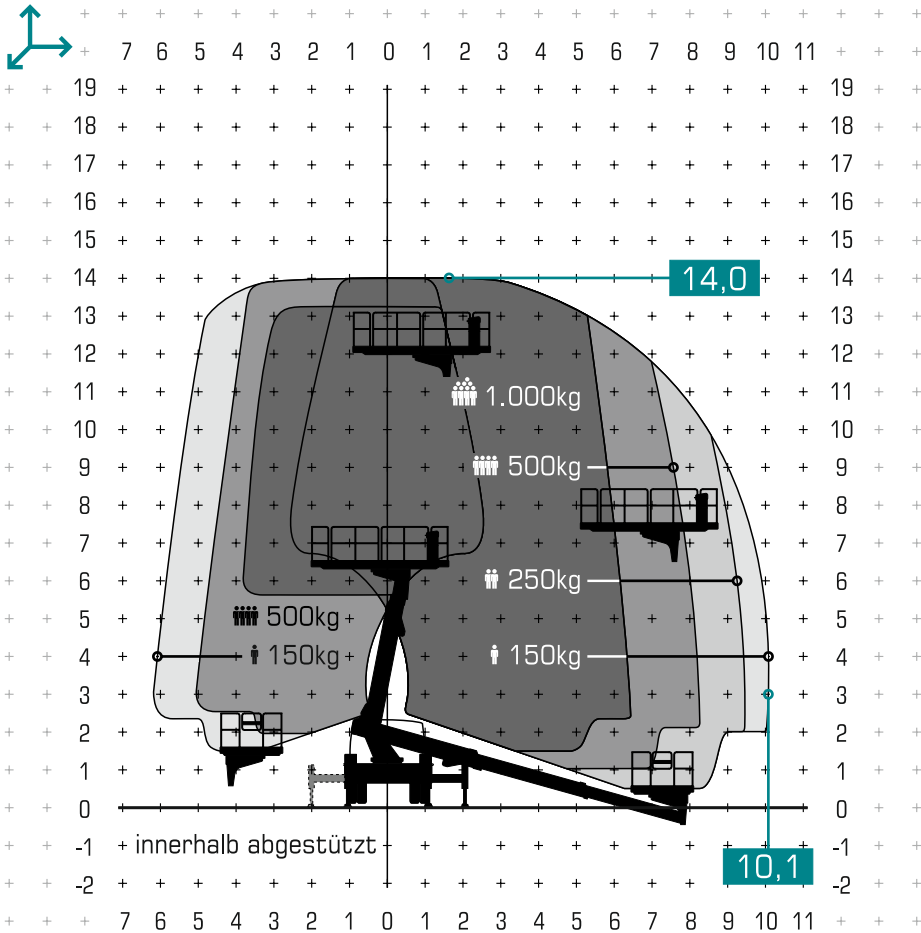
| | |
|------------------------------|----------------------|
| Arbeitskorb Maße (L x B) | 3,70 x 1,70 m |
| maximale Traglast (8 Pers.) | 1.000 kg |
| Gerätemaße (L x B x H) | 6,35 x 2,15 x 3,60 m |
| Gerätemasse (betriebsbereit) | 7.090 kg |



| | |
|---|---------------|
| zulässige Aufstellneigung | 1 ° |
| Art der Abstützung | H-Stützen |
| Anzahl der Abstützvarianten | voll variabel |
| Abstützbreite (minimal bis maximal) | 2,16 - 4,10 m |
| Bodendruck der Stütze max. | 55,0 kN |
| beschränkte Einsatzmöglichkeit ohne Stützen | NEIN |



Antrieb: LKW-Dieselmotor, Motor Start-Stop
 Einfahrautomatik, automatisches Vertikal-/Horizontal-System
 größte Plattform im 7,49to-Bereich, hohe Traglast von 1.000 kg
 Fahrzeug mit Führerscheinklasse alt 3 / C1 fahrbar



bollmeyer.com