

Meter
30,00

LK 300c



Arbeitshöhenvergleich:

LK 300c unser größter LK-C

PALFINGER

Für Druckfehler wird keinerlei Haftung übernommen. Technische Änderungen bleiben uns vorbehalten. Alle Angaben sind ca.-Angaben, dies betrifft abgesehen von Maßen und Gewichten, insbesondere die Arbeitsdiagramme.



Arbeitshöhe bis	30,00 m
Standhöhe max.	28,00 m
Reichweite seitl. bis (mit 100 kg Korblast)	20,50 m
Übergreifhöhe	- m
Schwenkbereich (mit Anschlag)	540 °
Drehwinkel Arbeitskorb	2 x 85 °



Stützen



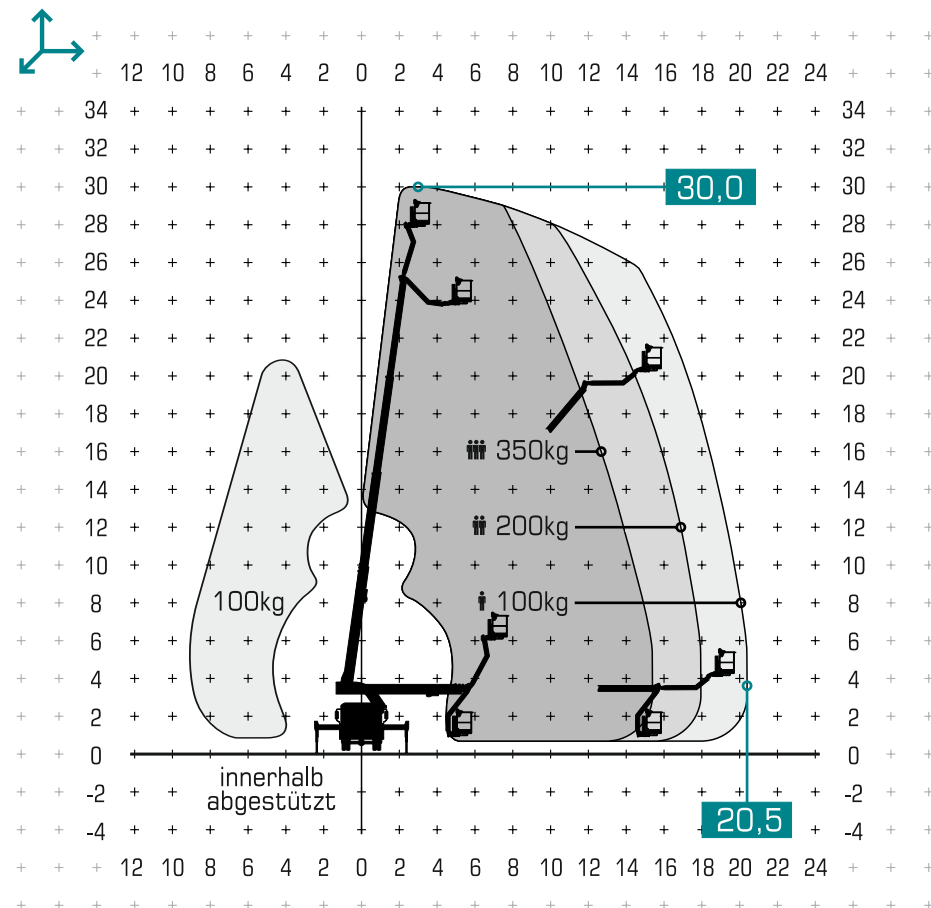
Arbeitskorb Maße (L x B)	1,80 x 1,00 m
maximale Traglast (3 Pers.)	350 kg
Gerätemaße (L x B x H)	7,48 x 2,55 x 3,46 m
Gerätemasse (betriebsbereit)	7.300 kg



zulässige Aufstellneigung	5 °
Art der Abstützung	H-Stützen
Anzahl der Abstützvarianten	voll variabel
Abstützbreite (min. [einseitig] max.)	2,55 - [3,90]- 5,25 m
Bodendruck der Stütze max.	56,0 kN
beschränkte Einsatzmöglichkeit ohne Stützen	JA



Antrieb: LKW-Dieselmotor, Motor Start-Stop, Aufstellautomatik, Einfahrautomatik, Memoryfunktion, Fahrzeug mit Führerscheinklasse alt 3 / C1 fahrbar



bollmeyer.com