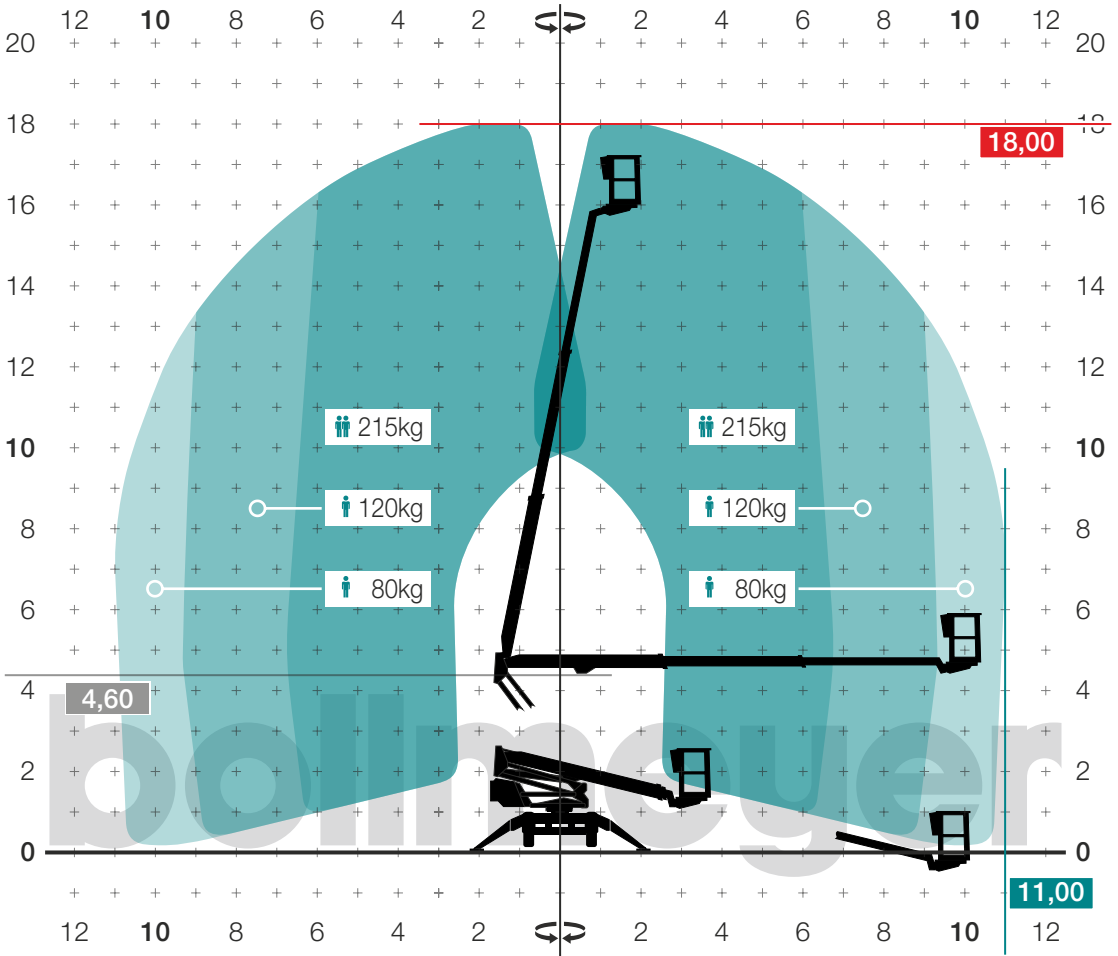
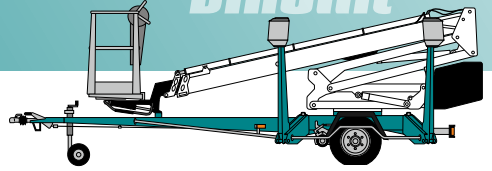




AB 180GT

DINOLift

max. Arbeitshöhe
↑ **18,00m** ⚡



max. Reichweite	mit 215 kg	6,80 m
	(90° geschwenkt) mit 80 kg	11,00 m
Übergreifhöhe		4,60 m
Schwenkbereich		endlos
Korbarm		-
Arbeitskorb	Maße (L x B)	1,30 x 0,70 m
	max. Traglast	(2 Pers.) 215 kg
	Drehwinkel	2 x 45°
Transportmaße (L x B x H)		6,23 x 1,80 x 2,20 m
betriebsbereites Gesamtgewicht		2.100 kg
Aufstellneigung (längs und quer)		2 °
Abstützung Breite (voll)		4,35 m
max. Bodendruck		17,0 kN
Antrieb		230V-E und Diesel

Ausstattung

- > Gelenkteleskop mit Übergreifhöhe
- > Klappstützen
- > hydr. Radantrieb mit Kabelfernbedienung
- > 230V-Anschluss im Korb (**produziert keinen Strom!**)

Zusatzausstattung auf Anfrage

- > BatteriePack
- > Bodenschutzplatten

(C) 12/2025 Keine Haftung für eventuelle Druckfehler. Technische Änderungen bleiben vorbehalten. Alle Massgaben sind ca.-Angaben und können unter anderem durch Produktneuerungen variieren. Nachdruck, Vervielfältigung und Digitalisierung nur mit schriftlicher Genehmigung der bollmeyer GmbH & Co. KG, Kirchlegern



bollmeyer.vermietung

bollmeyer GmbH & Co. KG

Arbeitsbühnen-Vermietung

Mindener Str. 1

D-32278 Kirchlengern



tel. +49 5223 7 940 940

fax. +49 5223 7 940 999

info@bollmeyer.com