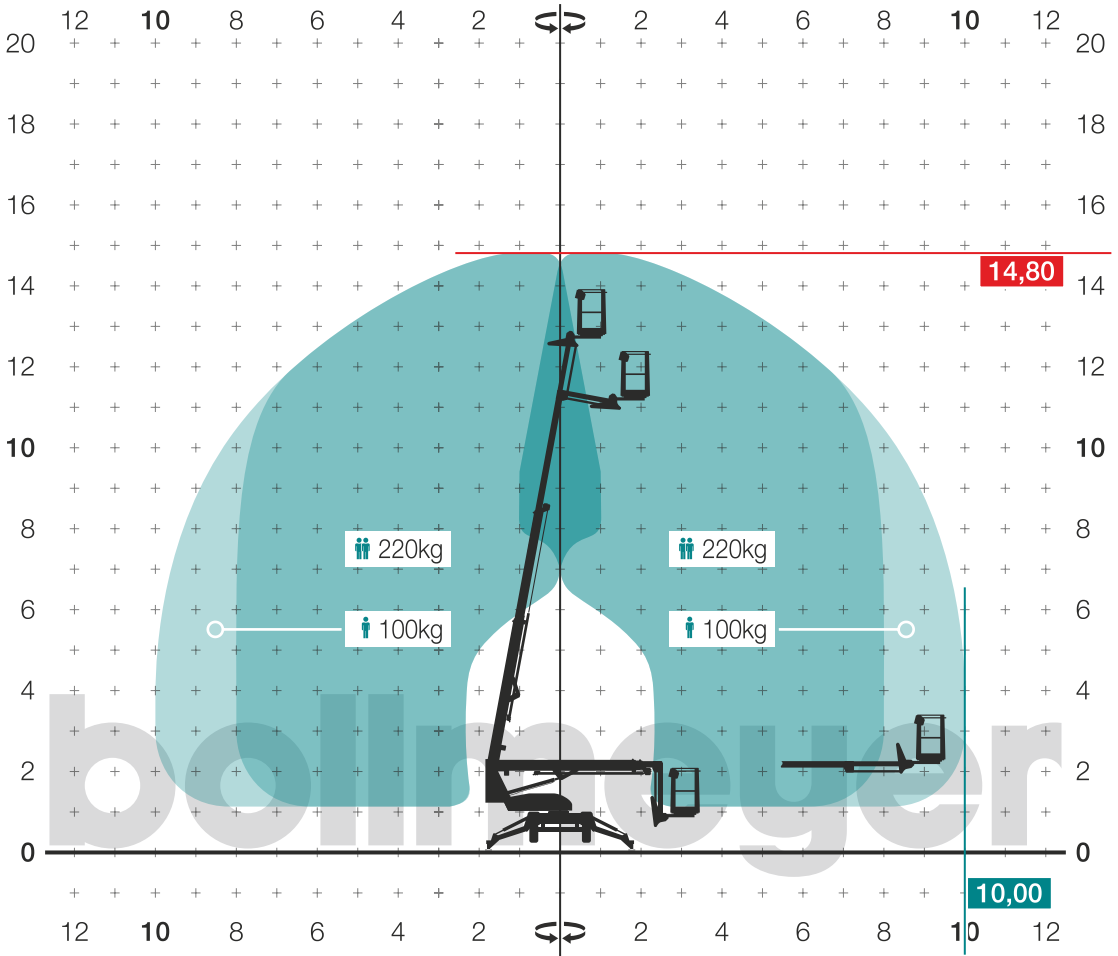
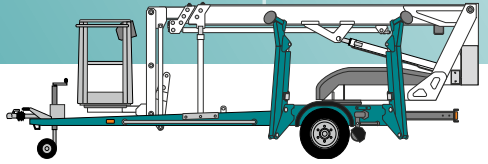


AB 150k



max. Arbeitshöhe
 ↑ **14,80m**



max. Reichweite	mit 220 kg	800 m
	(90° geschwenkt) mit 100 kg	9,10 m
Übergreifhöhe		- m
Schwenkbereich		365°
Korbarm		JA / 90°
Arbeitskorb	Maße (L x B)	1,40 x 0,70 m
	max. Traglast (2 Pers.)	220 kg
	Drehwinkel	2 x 45°
Transportmaße (L x B x H)		6,25 x 1,60 x 1,99 m
betriebsbereites Gesamtgewicht		1.800 kg
Aufstellneigung (längs und quer)		2°
Abstützung Breite (voll)		3,75 m
max. Bodendruck		11,3 kN
Antrieb		230V-E

Ausstattung

- > Klappstützen
- > hydr. Radantrieb mit Kabelfernbedienung
- > separat beweglicher Korbarm
- > 230V-Anschluss im Korb (**produziert keinen Strom!**)

Zustausstattung auf Anfrage

- > BatteriePack
- > Bodenschutzplatten

(C) 05/2025 Keine Haftung für eventuelle Druckfehler. Technische Änderungen bleiben vorbehalten. Alle Massangaben sind ca.-Angaben und können unter anderem durch Produktneuerungen variieren. Nachdruck, Vervielfältigung und Digitalisierung nur mit schriftlicher Genehmigung der d.bollmeyer GmbH & Co. KG, Kirchzellern