

# AB 135

Meter  
**13,50**



Für Druckfehler wird keinerlei Haftung übernommen. Technische Änderungen bleiben uns vorbehalten. Alle Angaben sind ca.-Angaben, dies betrifft abgesehen von Maßen und Gewichten, insbesondere die Arbeitsdiagramme.

Arbeitshöhenvergleich:

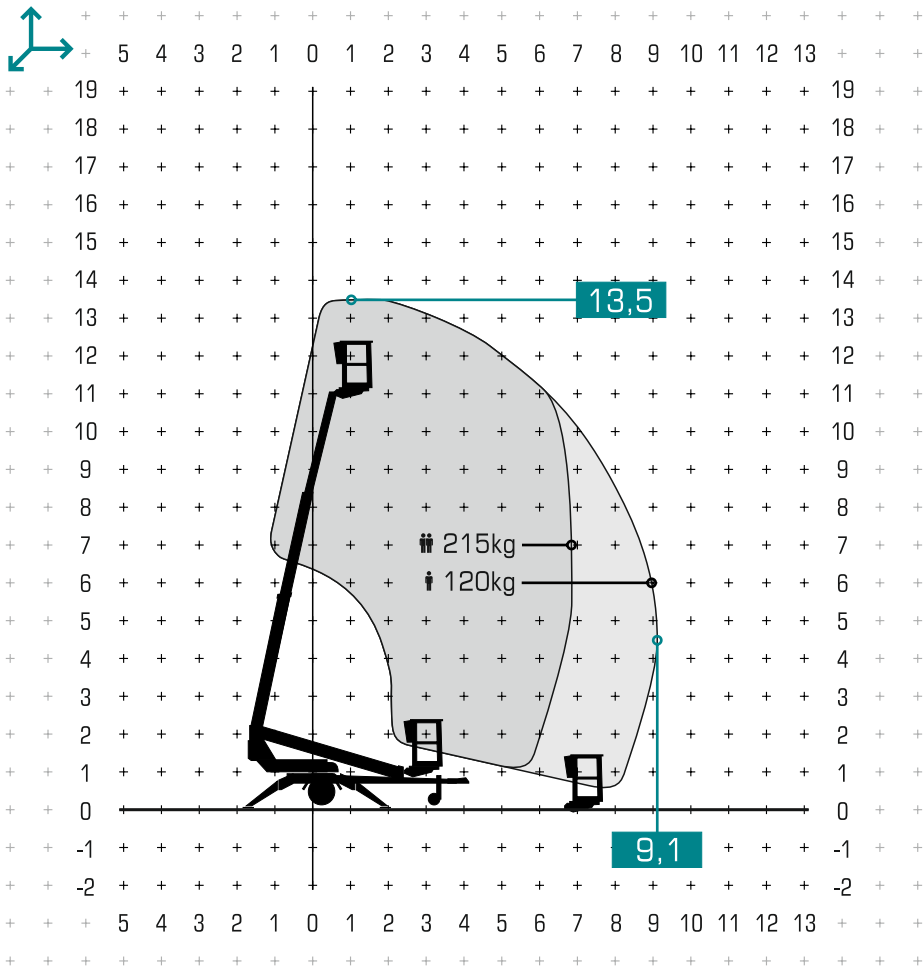


**DINOlift**

	Arbeitshöhe bis	13,50 m
	Standhöhe max.	11,50 m
	Reichweite seitr. bis (mit 120 kg Korblast)	9,10 m
	Übergreifhöhe	- m
	Schwenkbereich (endlos)	360 °
	Drehwinkel Arbeitskorb	2 x 45°
	Arbeitskorb Maße (L x B)	1,30 x 0,70 m
	maximale Traglast (2 Pers.)	215 kg
	Gerätemaße (L x B x H)	6,00 x 1,80 x 2,16 m
	Gerätemasse (betriebsbereit)	1.635 kg
	zulässige Aufstelleneigung	2 °
	Art der Abstützung	hydraulische Klappstützen
	Anzahl der Abstützvarianten	1
	Abstützbreite (beidseitig voll ausgestützt)	4,25 m
	Bodendruck der Stütze max.	11,3 kN



- Antrieb 230V-E-Motor, optional mit Benzinmotor,
- Motor Start-Stop, Korbdrehvorrichtung elektr., Kranösen,
- hydraulischer Radantrieb mit Kabelfernbedienung,
- 230V-Anschluss im Korb (produziert keinen eigenen Strom!)



**bolllmeyer.com**