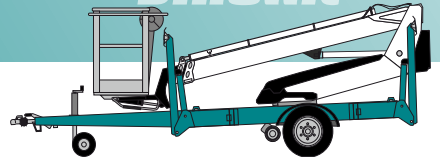


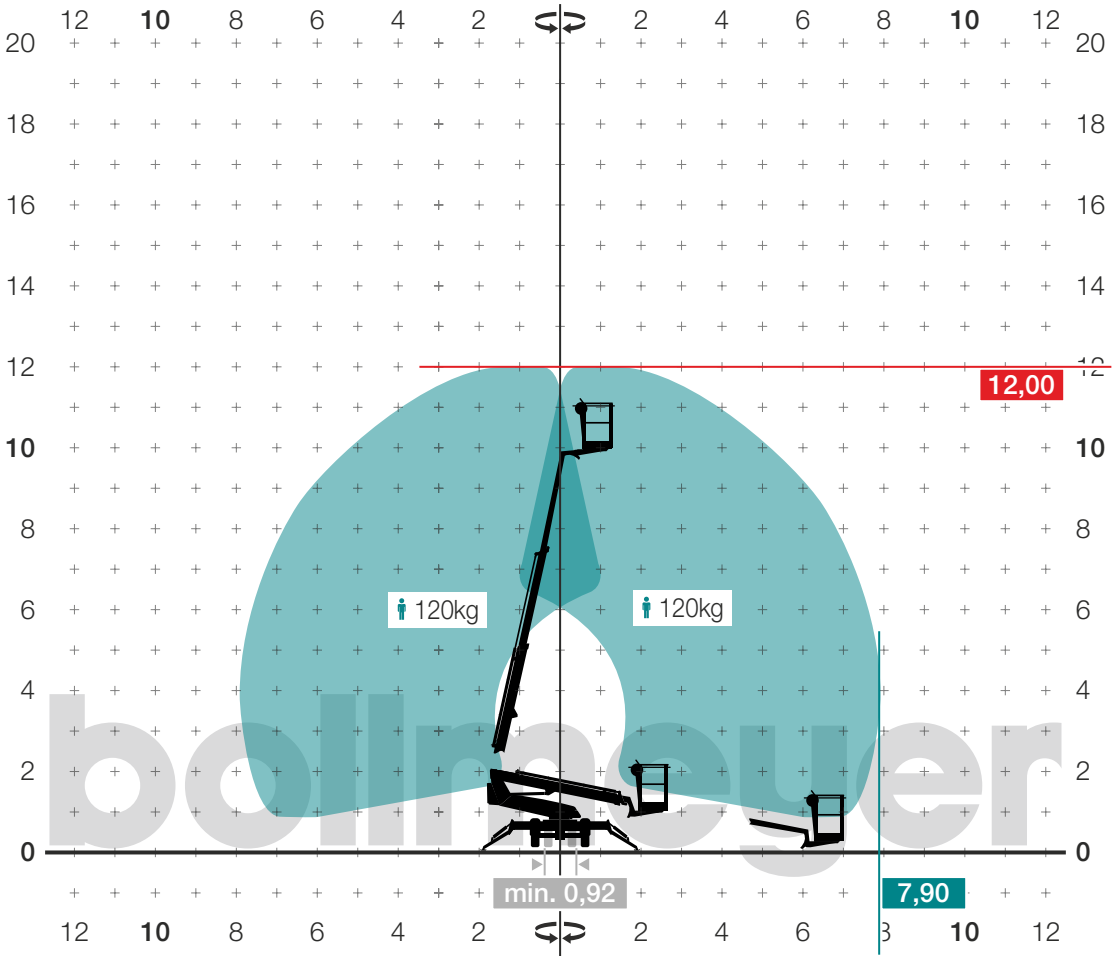


AB 120

DINOLift



max. Arbeitshöhe
↑ **12,00m**



max. Reichweite	mit 120 kg	7,90 m
(kreisrundes Arbeitsdiagramm)		
Übergreifhöhe		- m
Schwenkbereich		endlos
Korbarm		-
Arbeitskorb	Maße (L x B)	0,70 x 0,70 m
	max. Traglast	(1 Pers.) 120 kg
	Drehwinkel	-
Transportmaße (L x B x H)		5,55 x 1,53 x 2,05 m
minimale Durchfahrtsbreite		0,92 m
betriebsbereites Gesamtgewicht		1.355 kg
Aufstellneigung (längs und quer)		1 °
Abstützung	Breite (voll)	3,95 m
max. Bodendruck		9,5 kN
Antrieb		230V-E

Ausstattung

- > Klappstützen
- > hydr. Radantrieb
- > kann schmal gestellt werden (92cm! Breite)

ACHTUNG beim Verschieben - Kippgefahr!

Zusatzausstattung auf Anfrage

- > BatteriePack
- > Bodenschutzplatten

(C) 12/2025 Keine Haftung für eventuelle Druckfehler. Technische Änderungen bleiben vorbehalten. Alle Massgaben sind ca.-Angaben und können unter anderem durch Produktneuerungen variieren. Nachdruck, Vervielfältigung und Digitalisierung nur mit schriftlicher Genehmigung der bollmeyer GmbH & Co. KG, Kirchlegern



bollmeyer.vermietung

bollmeyer GmbH & Co. KG

Arbeitsbühnen-Vermietung

Mindener Str. 1

D-32278 Kirchlengern



tel. +49 5223 7 940 940

fax.+49 5223 7 940 999

info@bollmeyer.com